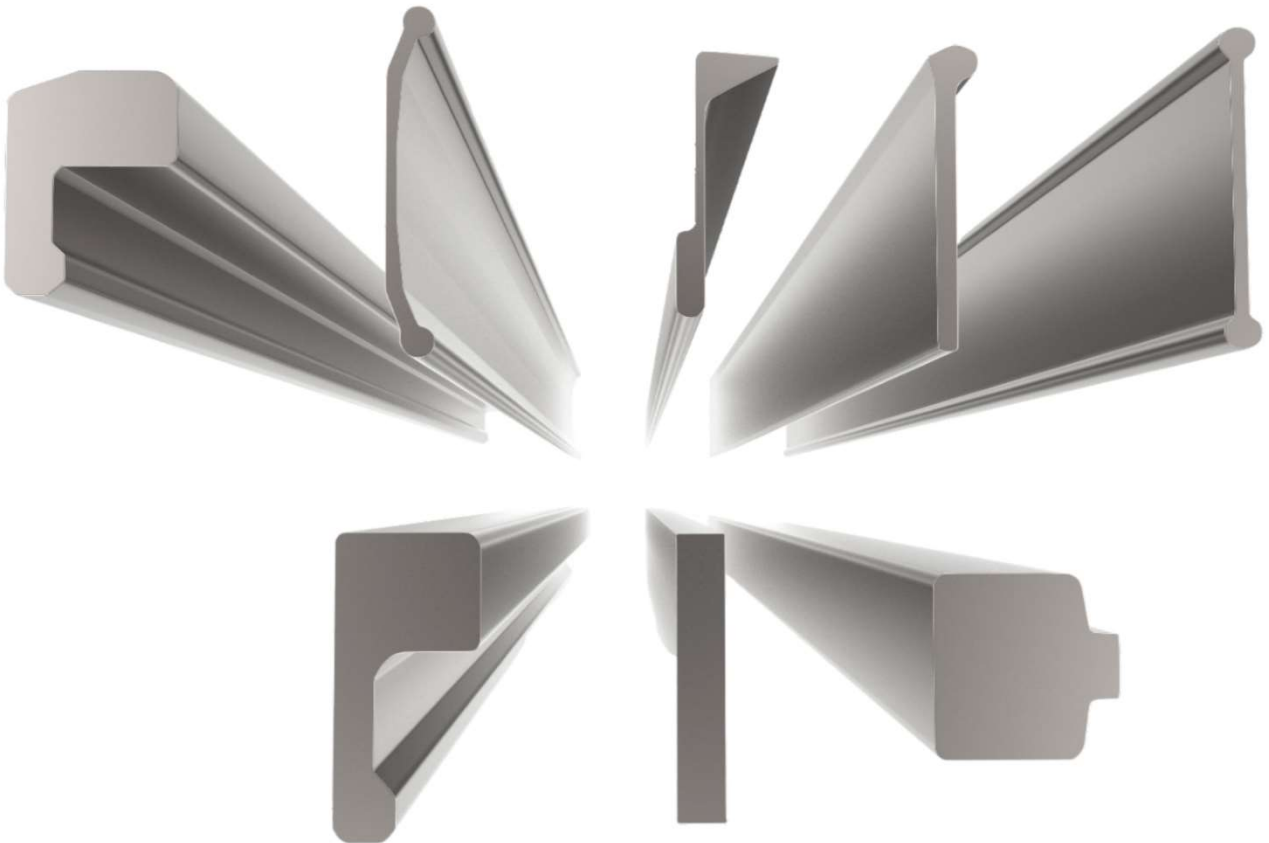




Geschwindigkeit – Skalierbarkeit – Präzision



Technologie

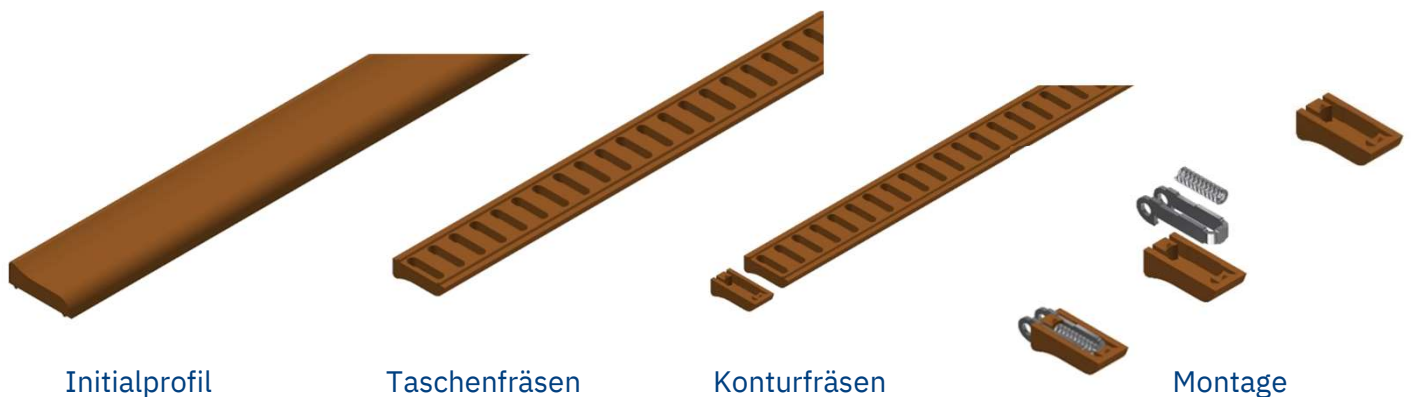
OBE ist seit 1904 auf die Herstellung kleiner Metallteile für verschiedene Industrien spezialisiert. Wir produzieren auf Anfrage Präzisionsteile für Brillen, Zahnräder, Automobile, Möbelzubehör und vieles mehr. Vom Beginn der Entwicklung eines Bauteils erhalten Sie unsere fachkundige Unterstützung. Hier können erste Entwürfe, 3D-CAD-Modelle und sogar Prototypen erstellt werden.

Wichtige Fakten

- Mögliche Bearbeitungsprozesse: Schneiden, Bohren, Abkanten, Stanzen, Gewindeschneiden usw.
- Hochgeschwindigkeits-Metallschneiden bis zu 80 Teile pro Minute
- Hochpräzise Komponenten mit einer Genauigkeit von $\pm 0,02$ mm
- Jährliche Produktionsmengen bis in den mehrstelligen Millionenbereich
- Aktuelle Profilgrößen: 85 mm Länge x 18 mm Breite x 7 mm Höhe
- Materialien: Titan, Neusilber, Bronze, verschiedene rostfreie Stähle
- Mehr als 250 verschiedene Profile in Produktion
- Ständige Mess- und Oberflächenkontrollen

Produktionsschritte

Mit unserer **profilplus**-Technologie bearbeiten wir vormontierte Metallprofile aus verschiedenen Materialien, um die genaue Endform zu erreichen. Dies geschieht in einer hochautomatisierten Produktionsumgebung, ausschließlich mit eigens entwickelten und konstruierten Maschinen. Die Zeichnungen zeigen zwei verschiedene Produktionsprozesse der Profilbearbeitung für unterschiedliche Produkte aus verschiedenen Materialien.

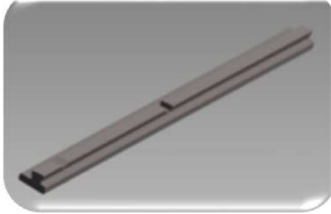


Zusätzliche Inhouse-Prozesse

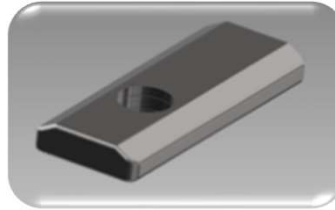
Neben der Produktion des Kernteils bietet OBE viele Möglichkeiten zur Nachbearbeitung der Produkte, wie z. B. Vibrationsentgraten, Hochglanzpolieren, Sandstrahlen, Galvanisieren, Löten, Schweißen, automatische und manuelle Montage usw.

Anwendungen

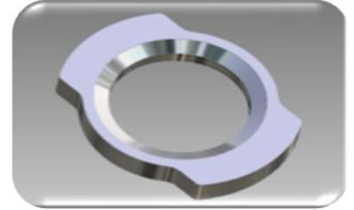
Hier sehen Sie sechs Beispiele für effizient hergestellte Profilkomponenten mit den jeweiligen Abmessungen und Materialien.



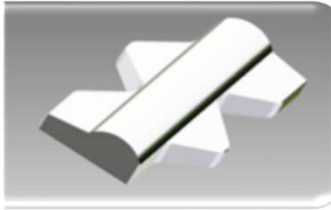
Führungsschiene - 1.4435
L 68 x B 3.8 x H 2.3



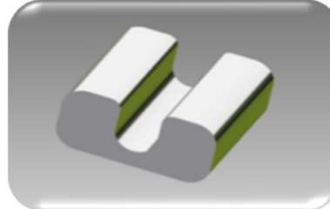
Montageschiene - 1.4301
L 6.5 x B 2.5 x H 0.8



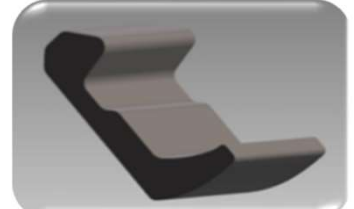
Klemmplatte - 1.4441
L 68 x B 3.8 x H 2.3



Schwenksegment - 1.3505
L 27.7 x B 13.5 x H 4.0



Kontaktteil - Titan Gr. 2
L 2.0 x B 2.0 x H 1.0



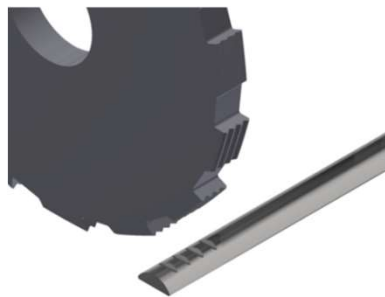
Haken - 1.4435
L 2.6 x B 4.0 x H 1.8

Fallstudie

Anbei ist ein Beispiel für eine Komponente, die für uns als magnetisches Türöffnungselement entworfen wurde.



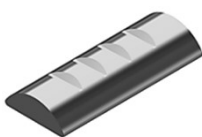
Initialprofil



Schnitt



Trennung



Nickelbeschichtung



Montage & Funktionstest



in Verwendung

Fakten über OBE

- Gegründet 1904
- Mehr als 550 Mitarbeiter weltweit
- Wichtiger Lieferant in der Brillenindustrie
- Schlüsseltechnologien:
 - Profilmbearbeitung
 - Schraubenproduktion
 - Galvanik
- 4 Standorte weltweit
- ISO 9001:2015
- DIN EN ISO 14001 und EMAS

